

# Guia pràctica per a la creació de **Comunitats Energètiques**



L'objectiu d'aquesta guia és descriure el procés de creació d'una Comunitat Energètica per a qualsevol persona interessada.

Podeu trobar  
la guia completa aquí: 

## Què entenem per una **comunitat energètica**?

Les Comunitats Energètiques (CE) són agrupacions de les quals pots formar-ne part amb els teus veïns, comerços del teu barri, ens públics, empreses industrials o qualsevol altre tipus d'entitat per decidir, de forma voluntària, generar, consumir i gestionar la vostra pròpia energia neta i de proximitat.

D'aquesta manera, gestionareu recursos col·lectius per impulsar projectes, activitats i serveis energètics que et comportin majors beneficis ambientals, econòmics i socials per tu, la teva comunitat i l'entorn local, a més d'implicar-te directament en la transició energètica i mitigació de la crisi climàtica.



## Qui serà el promotor principal de la CE que volem crear?



Ciutadania i comerç



Empresa



Ajuntament

Tot i que el promotor principal correspongui a un d'aquests grups, en una Comunitat Energètica poden participar-hi tots conjuntament. Serà decisió de la comunitat quin serà el grup objectiu de la participació.

Quina serà la finalitat de la CE?

Quina serà la finalitat de la CE?

Quina serà la finalitat de la CE?

Aprofitar una entitat existent (Ass. veïns, Ass. empresarial...) per promoure un únic projecte (sovint la instal·lació FV d'autoconsum compartit)

Crear una entitat jurídica nova per desenvolupar diversos projectes energètics renovables col·lectius

L'Ajuntament pot participar com un soci més de la comunitat o com a facilitador (cessió d'una coberta, d'una instal·lació...)

L'Ajuntament ha d'impulsar i ser el titular per invertir en un únic projecte (Instal·lació fotovoltaica d'autoconsum compartit amb la ciutadania i empreses)

**Comunitat energètica amb entitat jurídica existent**

**Comunitat energètica amb la creació d'una entitat jurídica pròpia**

**Comunitat energètica impulsada per l'Ajuntament sense creació d'una entitat jurídica pròpia**

## Què trobareu en aquesta guia?

Caldrà que seguïu els passos d'aquest full de ruta, però sense la creació d'una nova entitat

Caldrà que seguïu els passos d'aquest full de ruta

Caldrà que seguïu els passos d'aquest full de ruta



**Full de ruta per crear una Comunitat Energètica impulsada per persones o empreses**



**Full de ruta per crear una Comunitat Energètica impulsada per l'Ajuntament**



**Ecosistema de suport per a les Comunitats Energètiques**

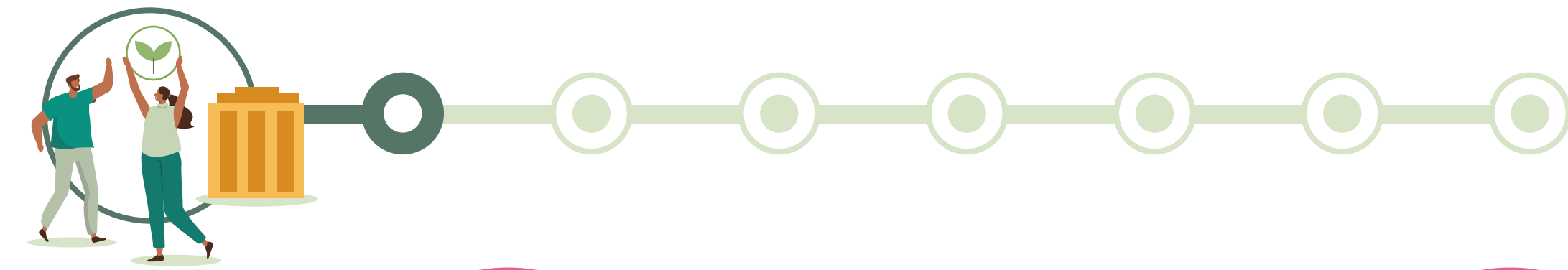


# Comunitat Energètica impulsada per **persones** o **empreses**

**Us expliquem quins són  
els passos per crear una  
Comunitat Energètica!**

És un model de comunitat creat per persones físiques i jurídiques (públiques i/o privades) amb interès per dur a terme projectes energètics col·lectius en el marc d'una entitat existent o de nova creació.





1

### Dinamització i captació

Creació del grup motriu (líders del projecte)  
 Captació de nous socis i actuacions de difusió (permanent al llarg del projecte)  
 Recerca d'assessorament extern



2 mesos

2

### Pla d'actuacions de la Comunitat

Valoració de quines possibles actuacions responen a les necessitats dels participants  
 Execució d'estudis de viabilitat, tècnics i econòmics  
 Recerca de finançament i subvencions (si, s'escau)  
 Model econòmic

4 mesos



3

### Presca de decisió

En aquest punt cal decidir si, un cop valorada la informació anterior, el projecte continua endavant



4

### Constitució de la CE

Selecció del tipus de figura jurídica  
 Reserva de la denominació social  
 Redacció dels estatuts de la CE  
 Obrir compte corrent i aportació de capital social inicial  
 Registre notarial i CIF provisional  
 Liquidació impostos, Registre, CIF, alta activitat econòmica

4 mesos



5

### Execució de les actuacions plantejades

Selecció d'un proveïdor  
 Execució de la instal·lació  
 Posada en marxa



6 mesos

6

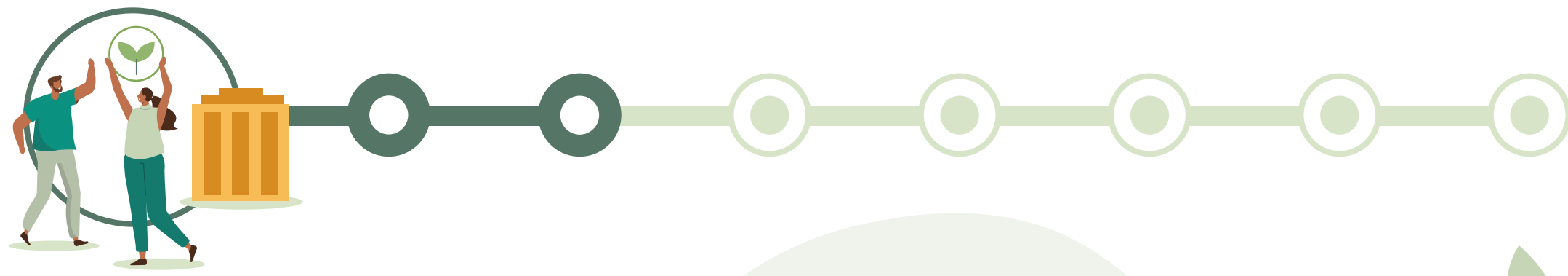
### Gestió de la Comunitat Energètica

Gestió i manteniment de les instal·lacions executades i de la comunitat  
 Gestió administrativa de la CE (altes i baixes de socis)  
 Plantejament de noves actuacions



Per a l'execució del projecte, podeu contractar un assessorament extern que us acompanyi en tots els passos de la creació de la CE.





## 1 Dinamització i captació



### 1.2 Captació de nous socis i actuacions de difusió

Un cop creat el Grup Motriu, convé **difondre i donar a conèixer el projecte** organitzant reunions i activitats, per aconseguir un nombre determinat de socis que el faci viable i fort socialment.



### 1.1 Grup Motriu

El primer pas serà definir un grup reduït de persones que **lideri el projecte** per fer-lo realitat.

### 1.3 Recerca d'assessorament extern

Si s'escau, cal **contractar assessorament expert extern** (tècnic, econòmic, legal o de comunicació) per a avançar en la constitució i els projectes de la Comunitat.

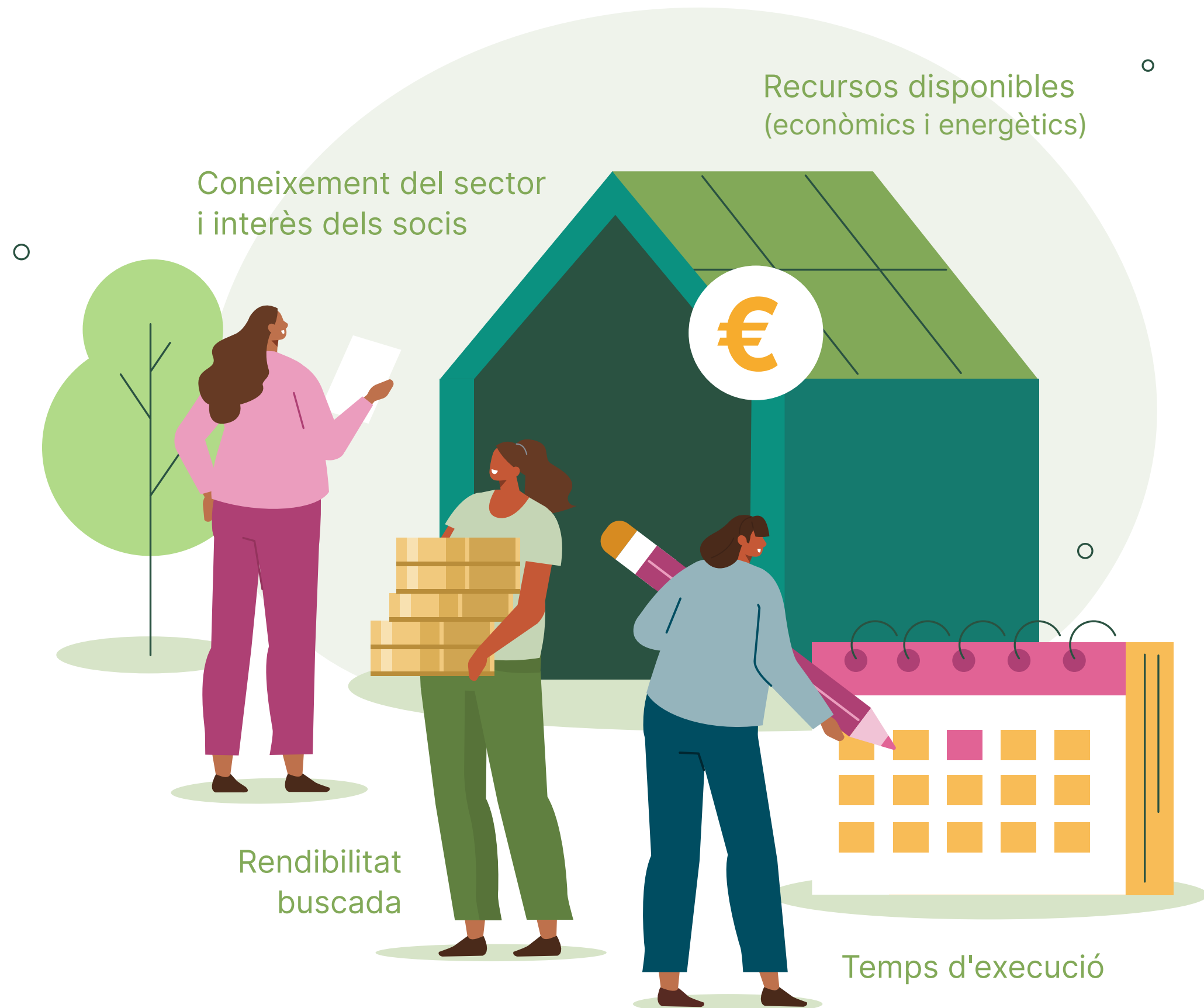
La figura del **Gestor de la Comunitat**, s'encarrega de la gestió administrativa, tècnica i energètica de la comunitat.

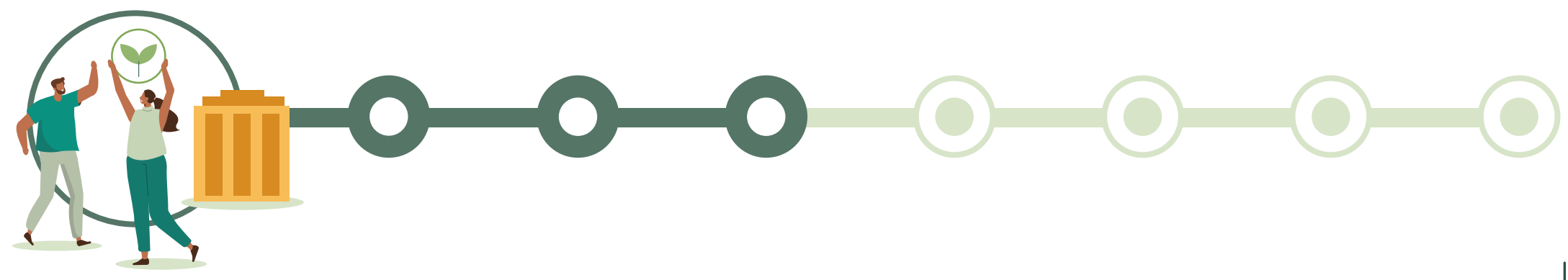


# Dinamització i Pla d'actuacions

## 2 Pla d'actuacions de la Comunitat

El Grup Motriu té la tasca de trobar les activitats que millor s'adaptin a les necessitats, interessos i possibilitats reals de la CE, tenint en compte:

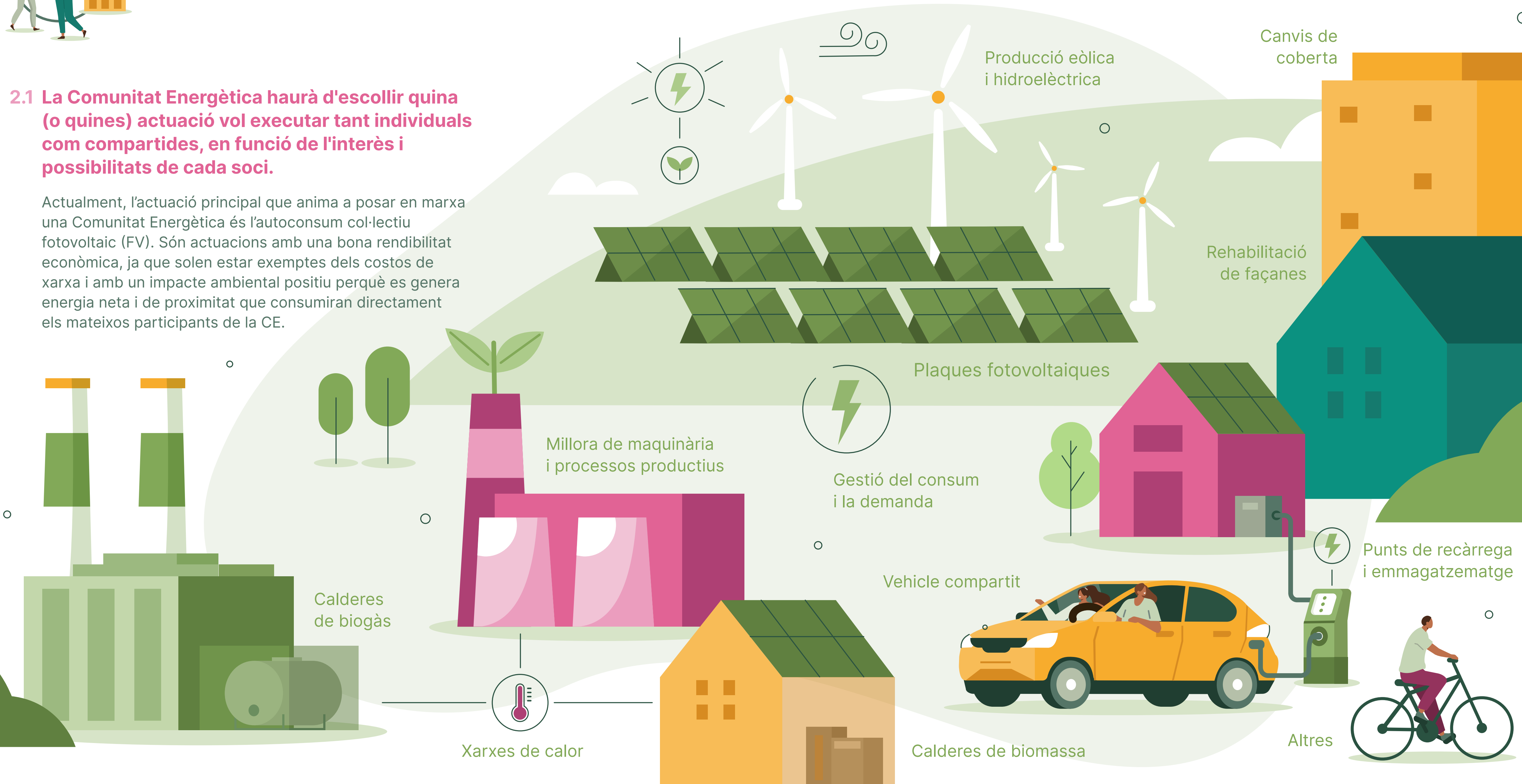




# Possibles actuacions

## 2.1 La Comunitat Energètica haurà d'escollir quina (o quines) actuació vol executar tant individuals com compartides, en funció de l'interès i possibilitats de cada soci.

Actualment, l'actuació principal que anima a posar en marxa una Comunitat Energètica és l'autoconsum col·lectiu fotovoltaic (FV). Són actuacions amb una bona rendibilitat econòmica, ja que solen estar exemptes dels costos de xarxa i amb un impacte ambiental positiu perquè es genera energia neta i de proximitat que consumiran directament els mateixos participants de la CE.



Producció eòlica i hidroelèctrica

Canvis de coberta

Rehabilitació de façanes

Plaques fotovoltaiques

Millora de maquinària i processos productius

Gestió del consum i la demanda

Punts de recàrrega i emmagatzematge

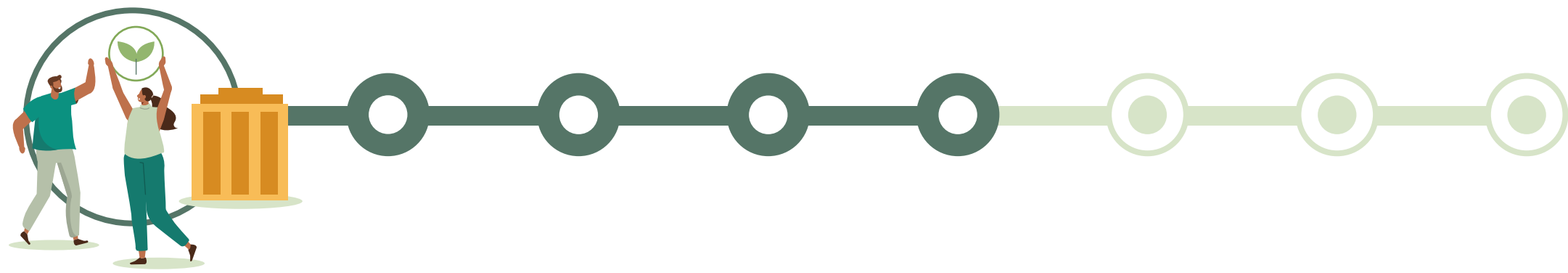
Calderes de biogàs

Vehicle compartit

Xarxes de calor

Calderes de biomassa

Altres



# Viabilitat i Finançament

## 2.2 Execució d'estudis tècnics, econòmics i de viabilitat

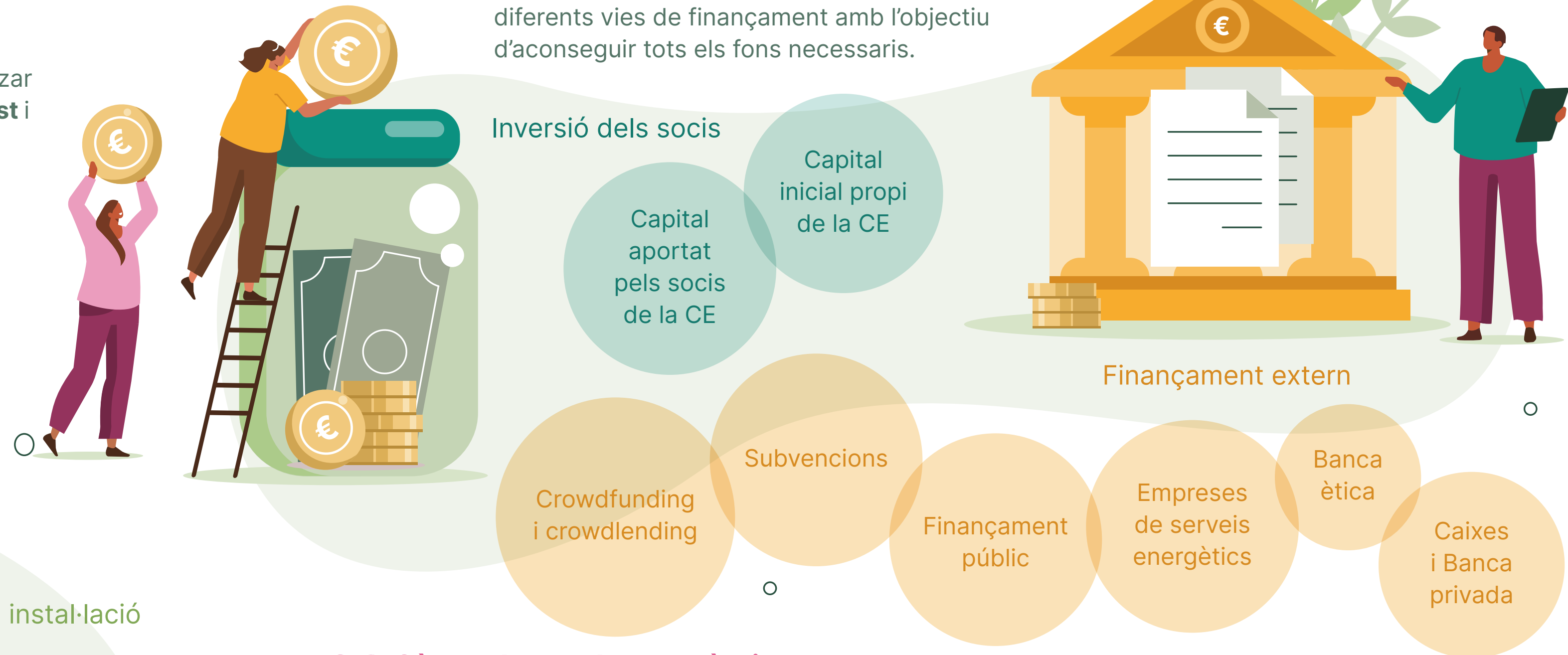
Una vegada plantejades les actuacions a desenvolupar, s'haurà de realitzar un estudi de viabilitat que ha d'incloure un **disseny tècnic**, un **pressupost** i l'anàlisi d'**adequació a la normativa**.

En cas de començar per una instal·lació fotovoltaica d'autoconsum compartit, es recomana realitzar un estudi tècnic que defineixi:



## 2.3 Recerca de finançament

En un mateix projecte, podem aplicar paral·lelament, diferents vies de finançament amb l'objectiu d'aconseguir tots els fons necessaris.



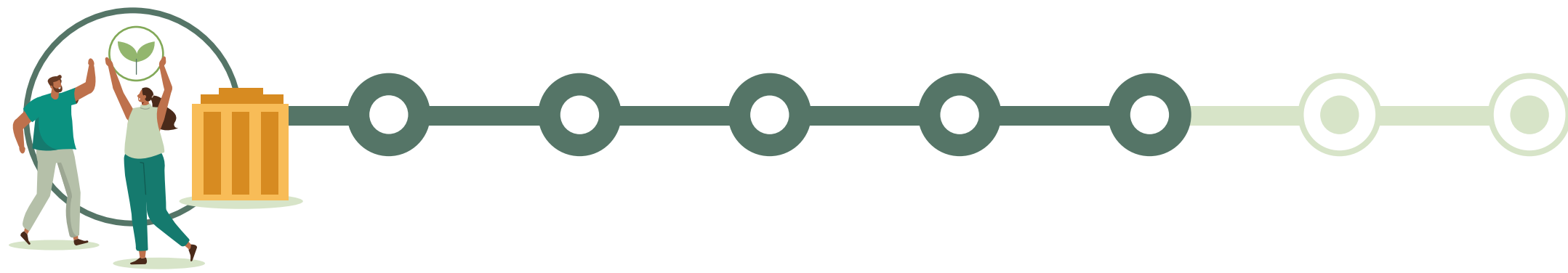
## 2.4 Càlcul del model econòmic

Exemple de costos aproximats associats a una instal·lació FV:

Costos	Quotes dels socis
<b>Creació de la CE:</b> mínim 15.000 €	Es plantegen dues quotes per cada soci:
<b>Gestió de la CE:</b> 50 €/any per usuari (mínim 3.500 €)	<b>Aportació inicial:</b> entre 50 i 300 €
<b>Inversió en actuacions:</b> aprox. 1.500 €/kWp	<b>Costos de gestió i manteniment:</b> 50 €/any (inferior si la CE té beneficis)
<b>Manteniment:</b> 500 €/any per instal·lació	

En cada actuació s'haurà de validar si es pot optar a bonificacions fiscals (ICIO o IBI).





# Presca de **decisió** i **Constitució**

## 3 Presca de **decisió**

Un cop avaluats els estudis de viabilitat, si tot és favorable i els socis hi estan d'acord, arriba el moment de la constitució de la Comunitat Energètica (CE).

Constituir-se permetrà, per exemple, subscriure acords amb altres entitats, presentar-se a convocatòries de finançament i que la CE sigui la titular oficial dels actius implementats.

## 4 Constitució de la CE

Per constituir la Comunitat formalment, cal seguir els següents passos:

- 1 Selecció del tipus de figura jurídica
- 2 Reserva de la denominació social
- 3 Redacció dels estatuts i reglament intern
- 4 Obrir un compte corrent i aportació de capital social inicial
- 5 Registre notarial i CIF provisional
- 6 Liquidació d'impostos, Registre, CIF definitiu, alta de l'activitat econòmica

### Associació

Per a CE amb un àmbit d'actuació i activitat molt limitat

### Cooperativa de serveis

Per a CE centrades en la participació d'empreses o àmbit industrial

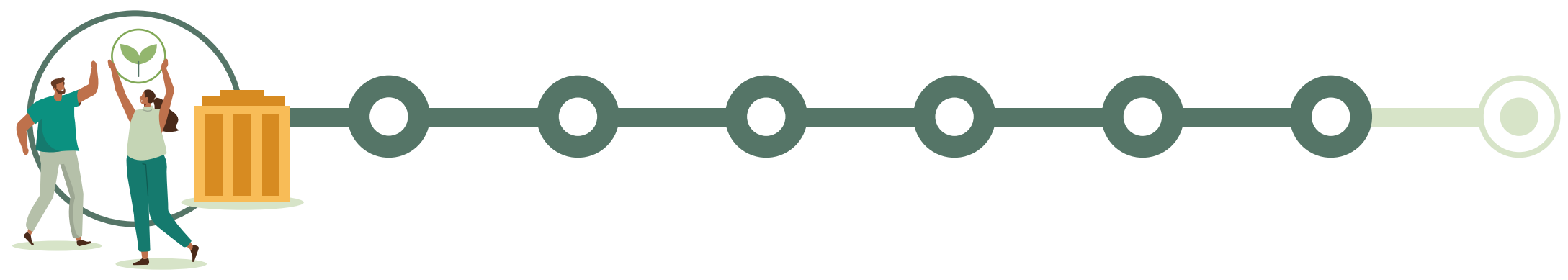
### Cooperativa de persones consumidores i usuàries

Per a CE centrades en la participació (o amb volum) de persones físiques

### Societat limitada sense ànim de lucre subjectiu

Per a casos particulars

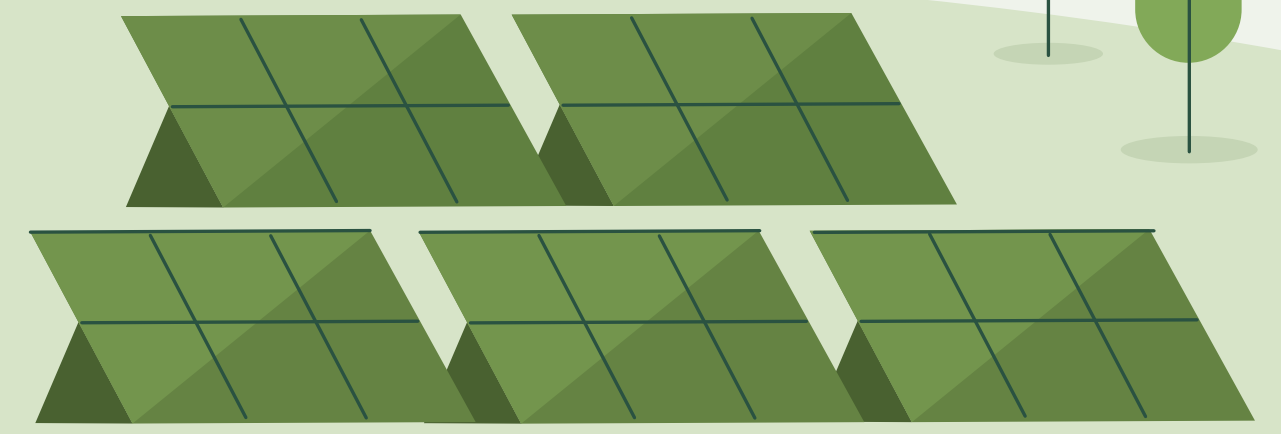
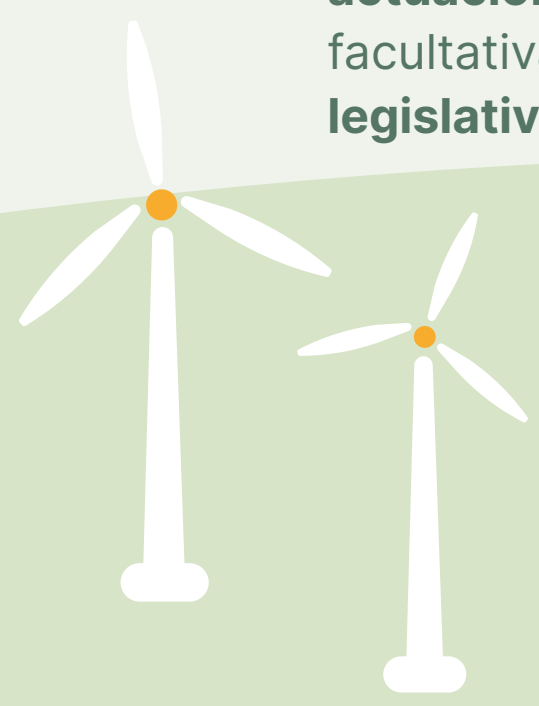




# Execució i Gestió de la Comunitat

## 5 Execució de les actuacions plantejades

Arribats a aquest punt, caldrà **escollir el proveïdor** per executar la instal·lació generadora, fer la **contractació, executar les instal·lacions i actuacions pactades** sota una direcció d'obra facultativa i la corresponent **legalització i tramitació legislativa**.



Executar les instal·lacions

Escollir proveïdor



I ja tenim la Comunitat en funcionament!

## 6 Gestió de la CE

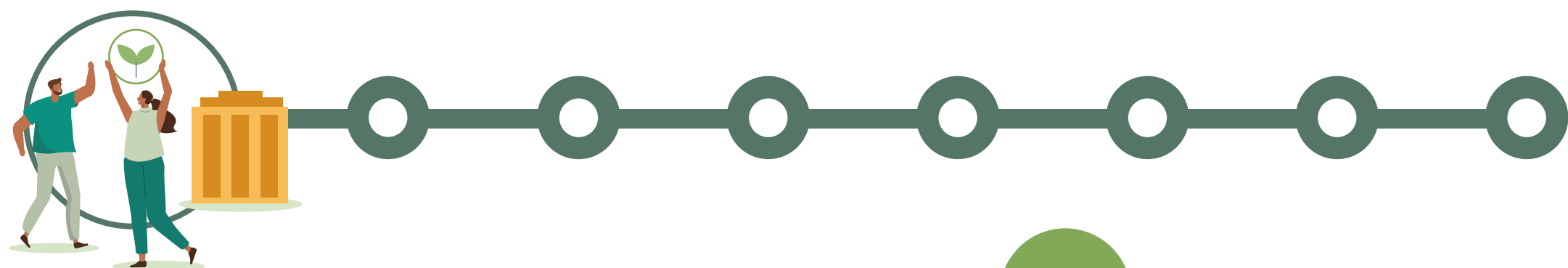
Quan tot estigui en funcionament, cal tenir en compte el **manteniment de les instal·lacions executades** i, si s'escau, **plantejar noves actuacions i/o projectes**. Es poden comptar amb plataformes de gestió energètica que facilitin el seguiment del funcionament de les instal·lacions i que permetin als socis de la comunitat visualitzar les dades de generació i els consum tant individuals com col·lectius per posar-los en coneixement dels seus estalvis i beneficis agregats que estan generant.



Tramitar la legalització



# Experiències de CE



## Comunitat ciutadana d'energia Energia del Pallars Jussà



PALLARS JUSSÀ

Cooperativa de persones consumidores i usuàries amb 400 participants



## Comunitat energètica Empresarial Les Comes Genera



ANOIA

Cooperativa de serveis



## Comunitat energètica empresarial Manresa il·lumina



BAGES

Cooperativa de serveis amb 31 participants



## Nova Energia Osona



OSONA

Cooperativa de segon grau

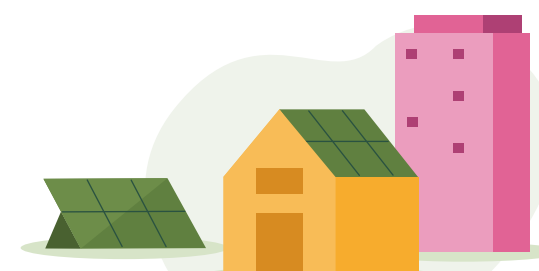
Creació de 50 cooperatives ciutadanes d'energia  
Creació d'una comunitat d'Osona  
Possibles CE als polígons

## Cooperativa Santperenca d'Energia Sostenible (COSPES SCCL)



OSONA

Cooperativa de persones consumidores i usuàries



## Balenyà Sostenible

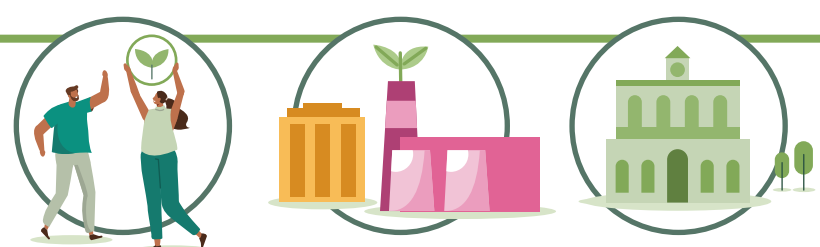


OSONA

Cooperativa de persones consumidores i usuàries



## Energia del Prat



BAIX LLOBREGAT

Societat limitada sense ànim de lucre subjectiu

Connecta't a una teulada  
Apadrina una teulada  
Electrifica la teva llar o empresa  
Comercialitzadora Energia del Prat

### LLEGENDA



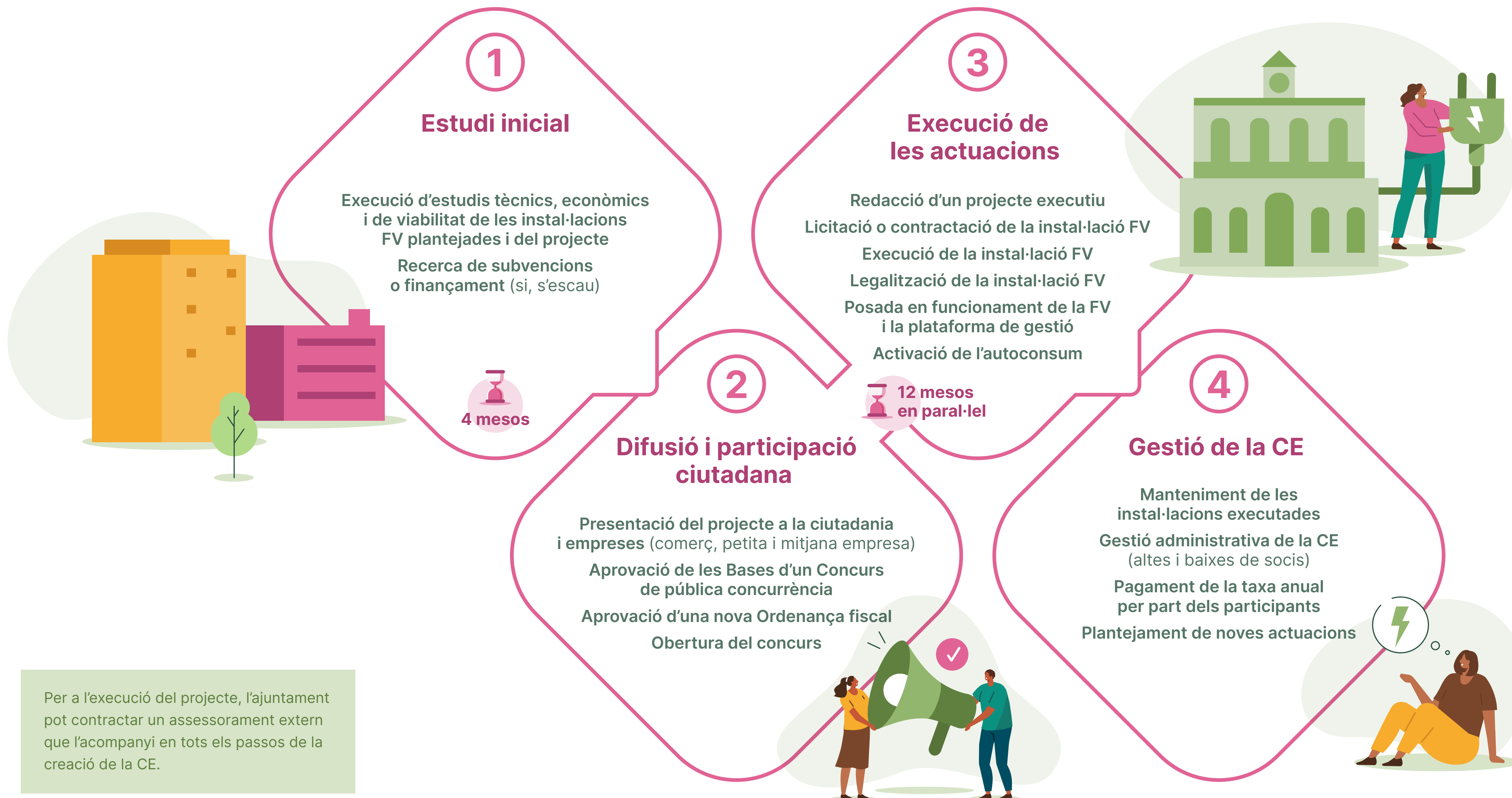
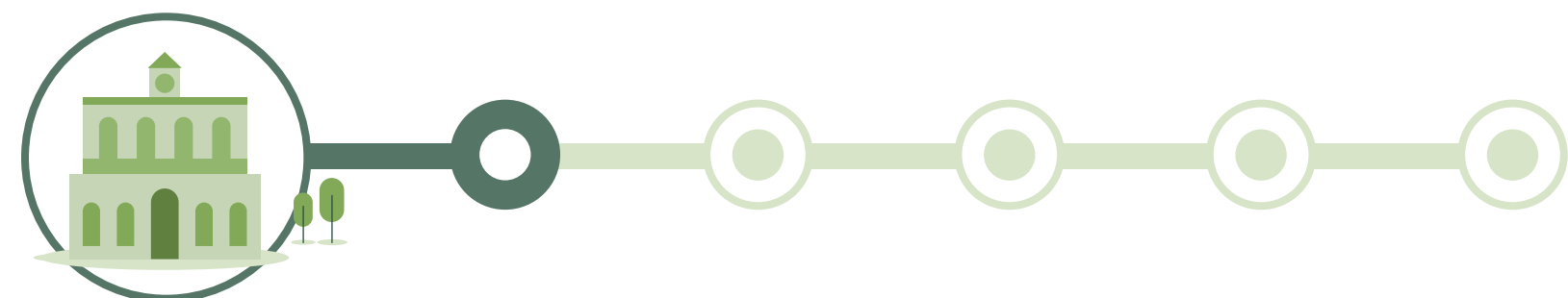


# Comunitat Energètica impulsada per l'Ajuntament

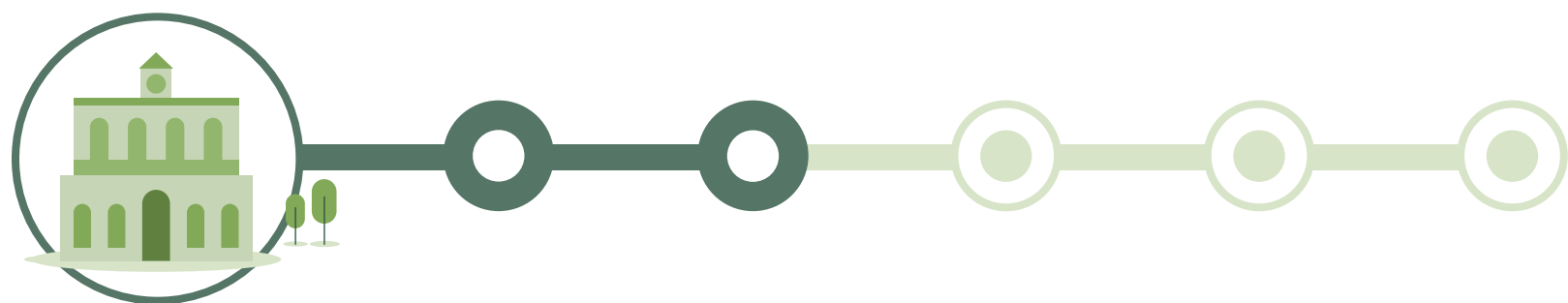
En aquest model de comunitat l'ajuntament realitza una o diverses instal·lacions FV d'autoconsum compartit en equipaments municipals i es reparteix la seva generació entre els propis equipaments municipals, la ciutadania i els comerços a canvi d'una quota anual.







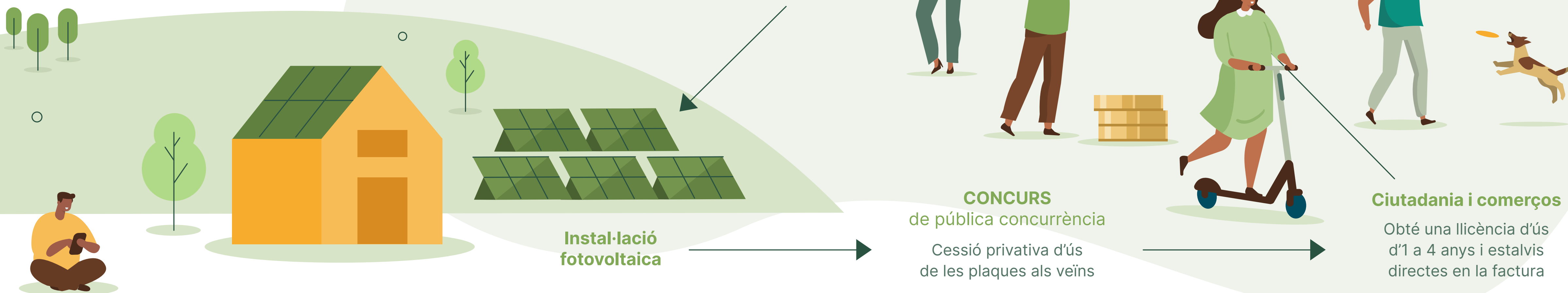
Per a l'execució del projecte, l'ajuntament pot contractar un assessorament extern que l'acompanyi en tots els passos de la creació de la CE.

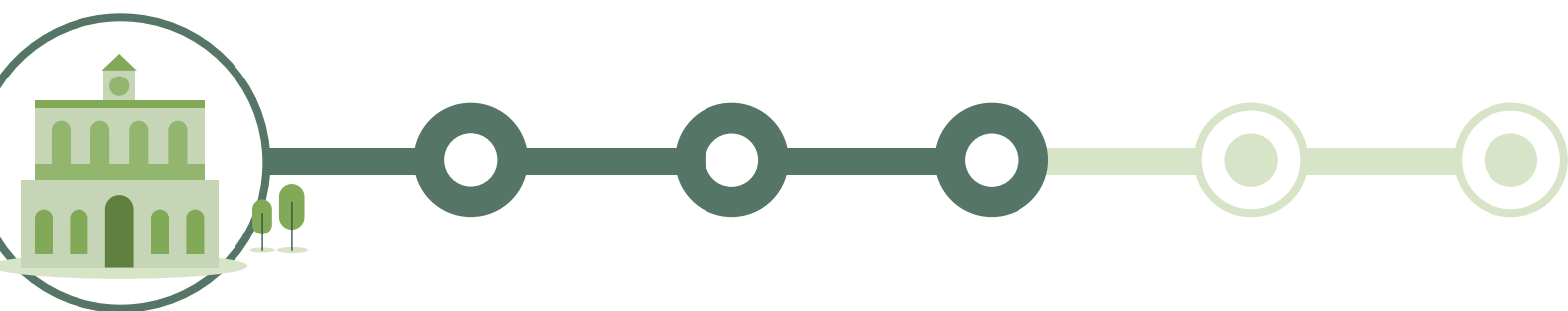


# Model de **funcionament**

En aquest model de comunitat, l'ajuntament és el promotor d'una o diverses instal·lacions FV d'autoconsum compartit a les cobertes dels equipaments municipals pel seu abastiment propi, a més de proporcionar part de la seva generació a equipaments municipals, la ciutadania i els comerços situats a menys de 2 km del seu comptador.

Una vegada realitzada la instal·lació fotovoltaica, la ciutadania i els comerços rebran de forma virtual un tant per cent de la producció que es materialitzarà directament amb uns estalvis sobre la seva factura. A canvi, els participants hauran de pagar una quota anual a l'ajuntament regulada a les ordenances fiscals municipals.





## 1 Estudi inicial

### Executar els estudis tècnics, econòmics i de viabilitat

Per poder posar en marxa la Comunitat, s'hauran d'executar estudis tècnics i econòmics que dimensionin les instal·lacions fotovoltaïques i determinin la viabilitat de la Comunitat Energètica.

Estudi del potencial fotovoltaic de les teulades de l'ajuntament

Equipaments municipals

Estudi econòmic

Pressupost

La participació ciutadana es pot plantejar amb diferents modalitats de participació. La modalitat més habitual és la cessió d'1kWp per cada llar.

A continuació es presenten valors econòmics aproximats per aquesta modalitat.

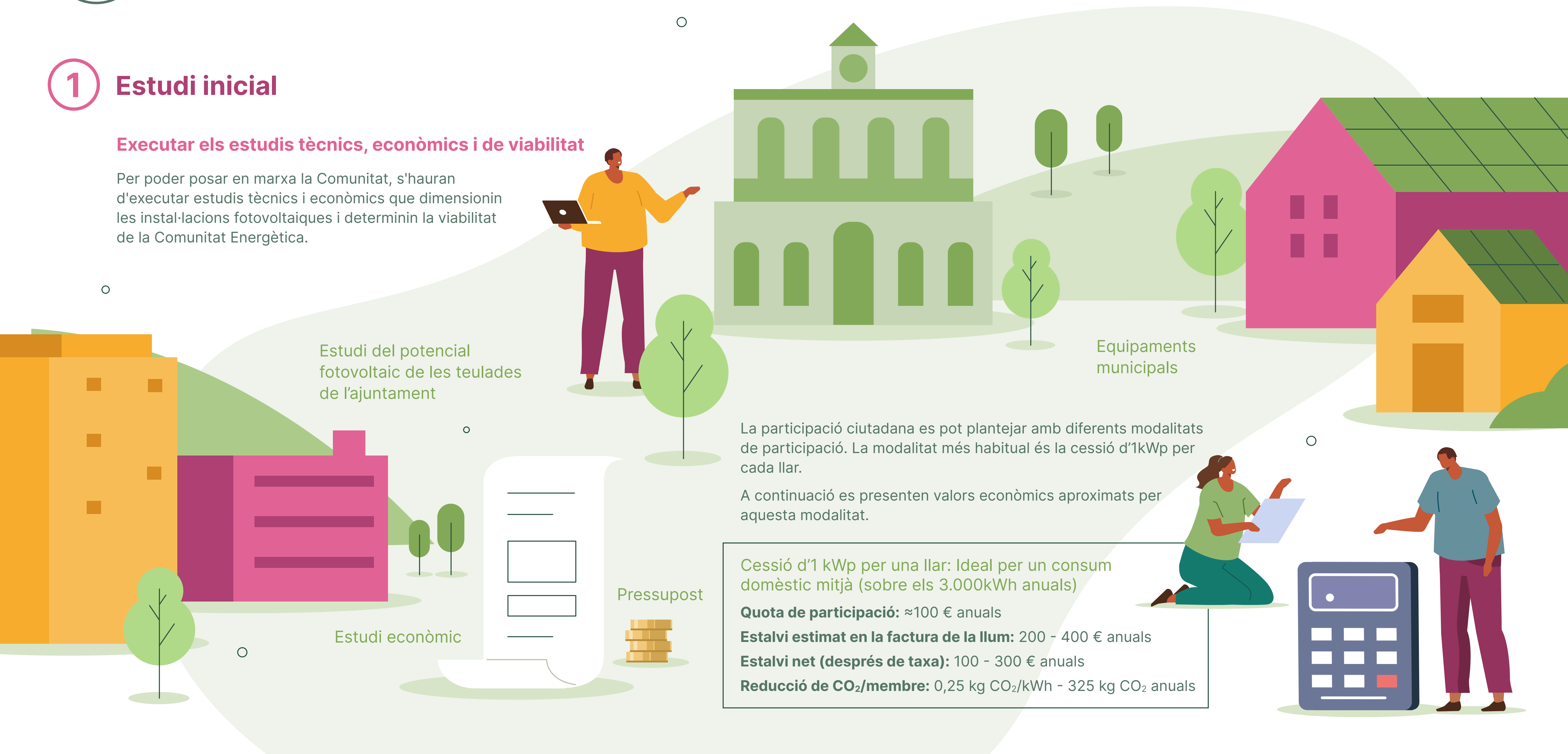
Cessió d'1 kWp per una llar: Ideal per un consum domèstic mitjà (sobre els 3.000kWh anuals)

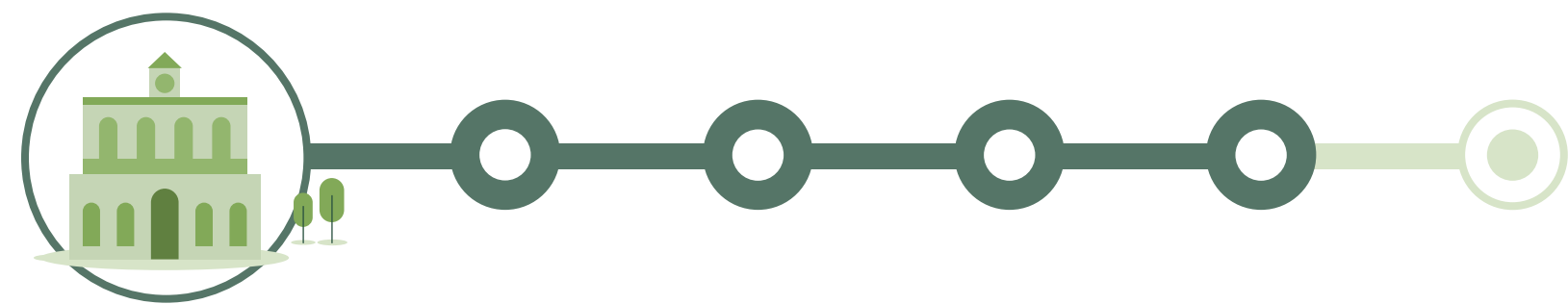
**Quota de participació:** ≈100 € anuals

**Estalvi estimat en la factura de la llum:** 200 - 400 € anuals

**Estalvi net (després de taxa):** 100 - 300 € anuals

**Reducció de CO<sub>2</sub>/membre:** 0,25 kg CO<sub>2</sub>/kWh - 325 kg CO<sub>2</sub> anuals





# Difusió, Execució i Gestió de la Comunitat

## 2 Difusió i participació ciutadana

- 1 **Presentació del projecte a la ciutadania,** al comerç i a la petita i mitjana empresa
- 2 **Aprovació de les Bases del Concurs de pública concurrència** que regulin la participació de la ciutadania al projecte
- 3 **Aprovació de la nova Ordenança fiscal** que regularà la taxa anual que paguen els ciutadans
- 4 **Obertura del concurs** la ciutadania presenta un formulari per sol·licitar la participació en el projecte
- 5 **Activació de l'autoconsum** per a tots els participants, una vegada la instal·lació FV està legalitzada



## 3 Execució de les actuacions

Paral·lelament a la difusió, caldrà fer la **redacció del projecte executiu**, la **licitació o contractació de la instal·lació**, **executar la instal·lació FV** i la corresponent **legalització**.

I, finalment, la **posada en marxa!**



Redactar el projecte executiu

Licitació o contractació de la instal·lació

Executar la instal·lació FV

Tramitar la legalització

Plataforma de gestió

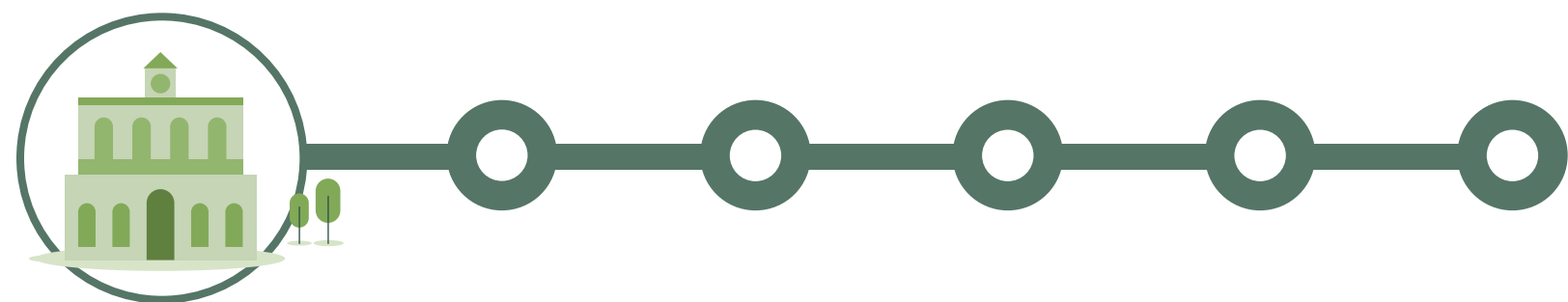
## 4 Gestió de la CE

Un cop tot estigui en funcionament, cal tenir en compte el **manteniment de les instal·lacions executades**, **gestionar el pagament anual de la taxa ciutadana** i les altes i baixes dels socis i, si s'escau, **plantejar noves actuacions i/o projectes**.

Es comptarà amb una plataforma de gestió energètica que permetrà visualitzar els consums i la generació i permetrà a la ciutadania tenir coneixement sobre l'autoconsum i els estalvis generats.



# Experiències de CE



## Caldes de Montbui



VALLÈS ORIENTAL

**100** participants  
**6** equipaments  
**234 kWp** de la instal·lació

En funcionament des de l'agost de 2022

## Cellera de Ter



LA SELVA

**19** participants  
**11** equipaments  
**43 kWp** de la instal·lació

En funcionament des del setembre de 2023

## Vall d'en Bas



GARROTXA

**29** participants  
**3** equipaments  
**30 kWp** de la instal·lació

En funcionament des del setembre de 2023

## Amer



LA SELVA

**12** participants  
**9** equipaments  
**46 kWp** de la instal·lació

En funcionament des del setembre de 2023

## Les Cabanyes



ALT PENEDÈS

**32** participants  
**4** equipaments  
**87 kWp** de la instal·lació

Previsió: gener de 2024

## Vilafant



ALT EMPORDÀ

**31** participants  
**3** equipaments  
**52 kWp** de la instal·lació

En funcionament des de l'octubre de 2023

## Castelló de Farfanya



NOGUERA

**37** participants  
**4** equipaments  
**81 kWp** de la instal·lació

En funcionament des de desembre de 2023

## Rupià



BAIX EMPORDÀ

**24** participants  
**5** equipaments  
**43 kWp** de la instal·lació

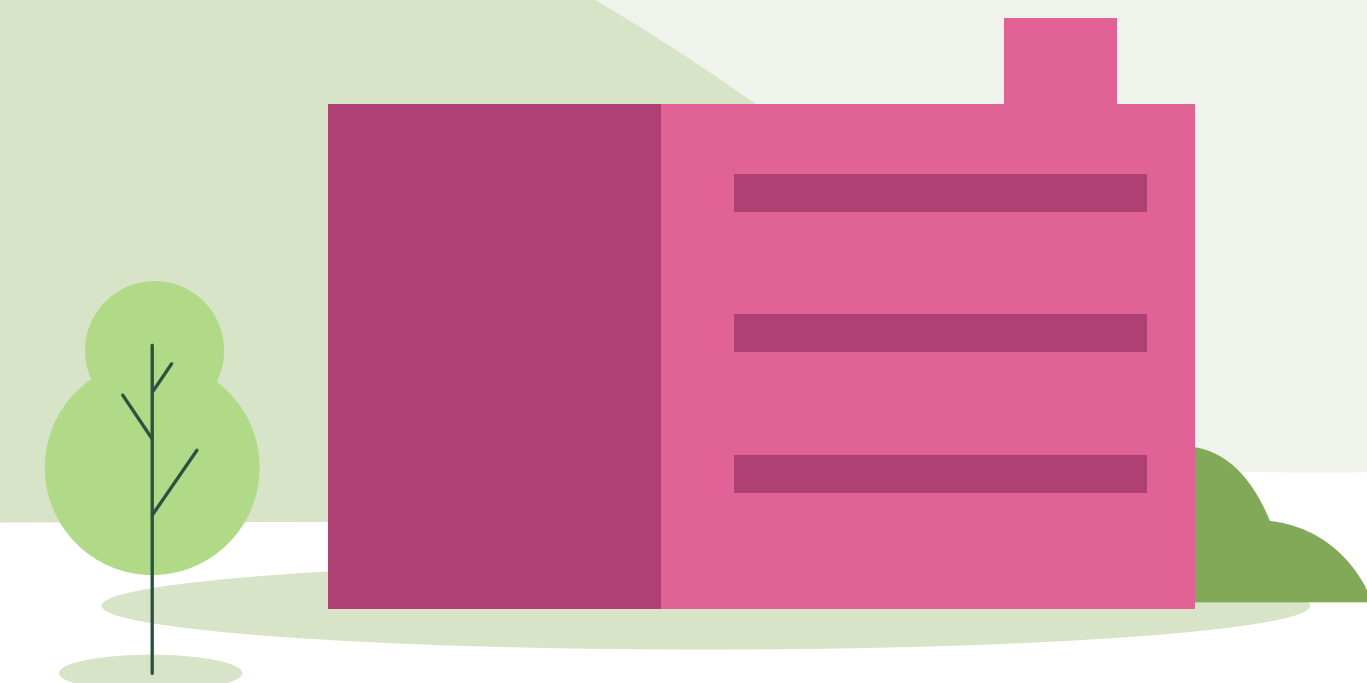
En funcionament des del juliol de 2023

# Ecosistema de suport per a les Comunitats Energètiques

A continuació es presenten diferents elements que poden servir de suport en la creació o funcionament de qualsevol tipus de Comunitat Energètica.



## Entitats de suport



Oficina comarcal de transició energètica  
Oficina de Transformació Comunitària del Vallès Occidental



Ajuntaments

## Plataformes i eines

Fase tècnica d'execució de projectes

Som comunitat Energètica [↗](#)

PVGIS [↗](#)

Potencial FV DIBA [↗](#)

## Subvencions i finançament

Subvencions per a la creació de CE

CE Implementa [↗](#)

SolarCOOP [↗](#)

Subvencions per accions concretes

Vallès Occidental [↗](#)

Vallès Oriental [↗](#)

ICAEN [↗](#)

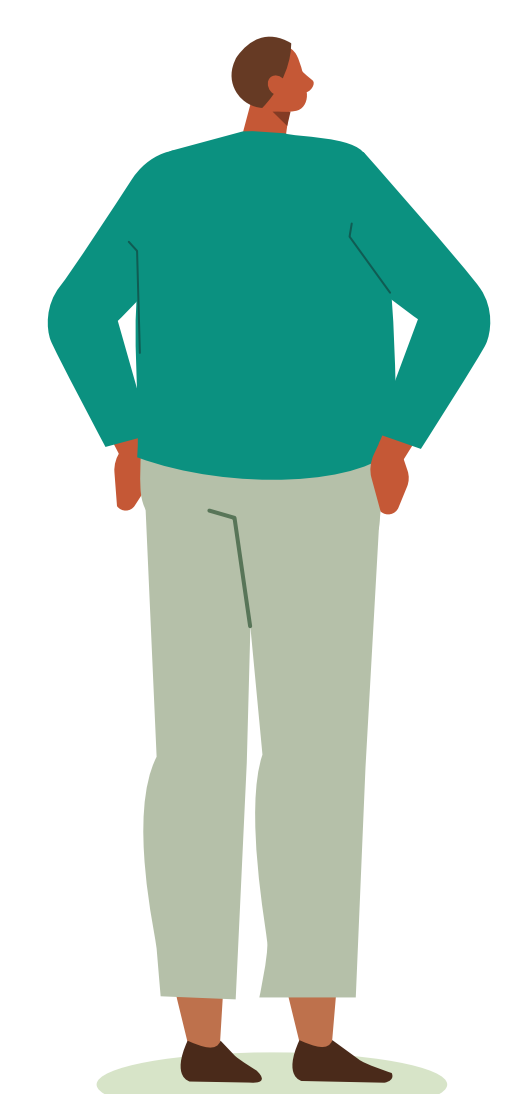
IDAE [↗](#)


Diputació de Barcelona [↗](#)

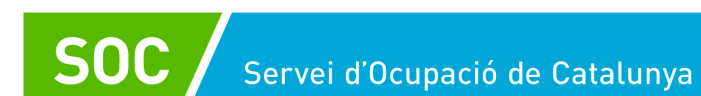
Finançament

Prèstecs ICF [↗](#)

Plataformes crowdfunding



Per a més informació, podeu descarregar-vos la guia completa aquí: 



Finançat per:



Redactat per:

