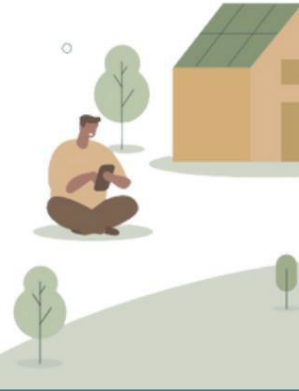


OFICINA DE TRANSFORMACIÓN COMUNITARIA DEL VALLÈS OCCIDENTAL

El Vallès Occidental dispone de una Oficina de Transformación Comunitaria comarcal para promover y dinamizar comunidades energéticas en la comarca hasta el año 2025. La Oficina de Transformación Comunitaria del Vallès Occidental es tu nuevo punto de referencia en la comarca para informarte y encontrar los recursos necesarios para que puedas crear una Comunidad Energética o desarrollar una existente.



LAS COMUNIDADES ENERGÉTICAS, UNA FIGURA CLAVE EN LA NUEVA POLÍTICA ENERGÉTICA

Las Comunidades Energéticas (CE) son agrupaciones de personas, empresas, entes públicos o cualquier otro tipo de entidad que deciden, de forma voluntaria, organizarse para impulsar proyectos, actividades y servicios energéticos con el fin de obtener beneficios ambientales, económicos y sociales.

La agrupación de estos productores/consumidores en Comunidades Energéticas será clave para situarlos como principales actores y figura central del nuevo modelo energético, limpio, sostenible y democrático, y del impulso al proceso global de transición energética.

OFICINA DE TRANSFORMACIÓN COMUNITARIA
VALLÈS OCCIDENTAL



PONTE EN CONTACTO CON NOSOTROS

Teléfono 937 273 534

ccvoc.energia@ccvoc.cat

De lunes a viernes de 9h a 15h



Plan de recuperación, transformación y resiliencia. Financiado por la Unión Europea, Fondo Next Generation EU

↘ ¿POR QUÉ FORMAR PARTE DE UNA COMUNIDAD ENERGÉTICA? ↙

Empoderamiento	Se reduce la dependencia hacia las compañías eléctricas convencionales, generando energía propia proveniente de renovables, con un resultado de ahorro en la factura del consumo eléctrico.
Impacto ambiental	El uso de energías renovables reduce la dependencia de los combustibles fósiles y, por tanto, la huella de carbono, contribuyendo así a la mitigación del calentamiento global.
Buenas prácticas	Permite ganar conciencia de la energía que se utiliza y el gasto asociado para su uso racional, favoreciendo el ahorro.
Beneficios sociales	Refuerza los vínculos con la comunidad y el entorno cercano, genera empleo local y contribuye a la lucha contra la pobreza energética.
Adaptabilidad	Una comunidad energética puede no sólo generar, consumir y distribuir la energía, sino que también puede prestar otros servicios energéticos como los de participación de la demanda, redes de calor, gestión de la energía o de movilidad, por ejemplo con vehículos eléctricos.
Gobernanza	Las decisiones que afectan al funcionamiento de la Comunidad Energética sólo son tomadas por sus miembros, participando activamente.

↘ ¿QUÉ TE OFRECEMOS? ↙

- **Herramientas de difusión:** a través de formaciones, materiales didácticos y actuaciones de sensibilización.
- **Acompañamiento:** de nuevas y preexistentes iniciativas de comunidades energéticas promoviendo el trabajo en red con agentes facilitadores del territorio.
- **Asesoramiento:** técnico, económico, administrativo, social y jurídico, en función de las necesidades de los proyectos tractores de comunidades energéticas en la comarca